

# Verlegging PRB buisleiding Verbreiding A2

10-11-2020

## Over PPS-Pipelines

Kantoor en Controlroom in Elsloo nabij Chemelot

Ca. 55 medewerkers,  
waarvan 15 omgevingsbeheer (RO, EV, KLIC)

Lid van VELIN en FETRAPI

Beheer van buisleidingen in Nederland, België en Duitsland

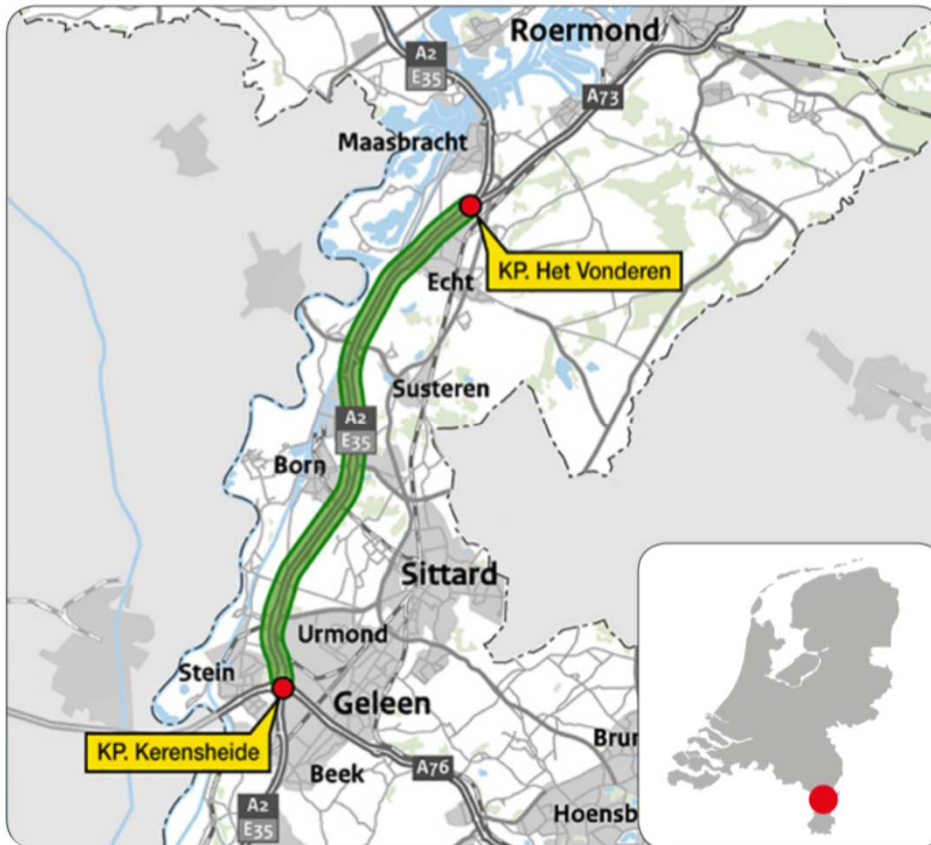
Exploitant & service provider



## Tracé PPS-Pipelines



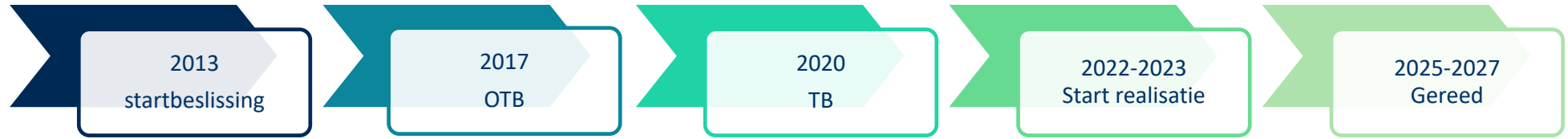
## Verbreiding A2



- Verbreiding van de A2 naar 2x3 rijstroken met vluchtstroken
- A2 ingerichten als Parkway: 15 meter brede groenzone aan weerszijden van de A2 met diverse natuur en water doeleinden.

## Planning

RWS



PPS

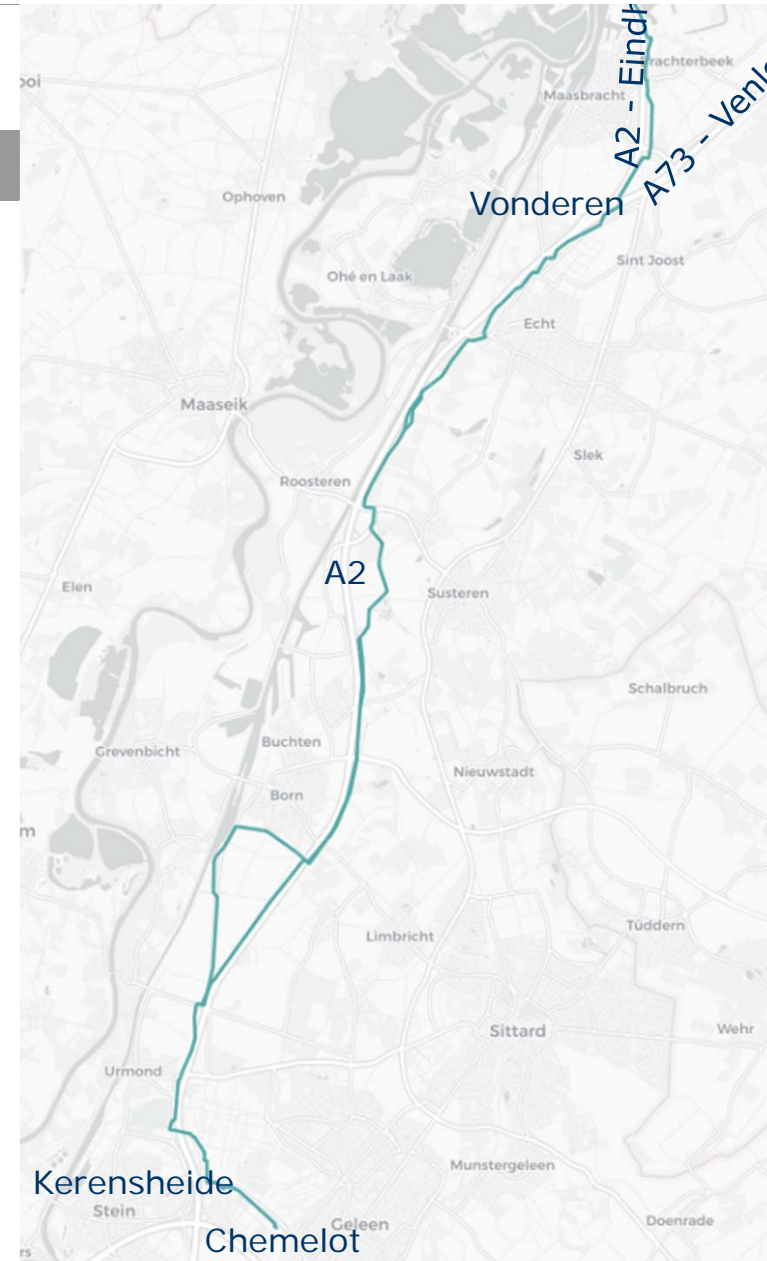


## Tracé PRB-leiding

- 8 inch leiding (Ø 22 cm)
- 15 km Tracélengte
- 7,5 km verleggingen
- 9 HDD's
  - Kruising A2
  - Kruising wegen
  - Kruising spoor
  - Kruising waterlopen

Momenteel is de leiding leeggedrukt en gereinigd

Tie-in's worden komende week uitgevoerd



## Kosten

Vergunningen & onderzoeken	€ 1.000.000,-	
Archeologie	€ 600.000,-	en nog lopend...
Zakelijke rechten & grondtransacties	€ 1.000.000,-	
Engineering	€ 250.000,-	
Realisatie	€ 4.000.000,-	
Randkosten	€ 500.000,-	
Totaal	€ 7.350.000,-	€ 980.000,- /km

## Externe veiligheid

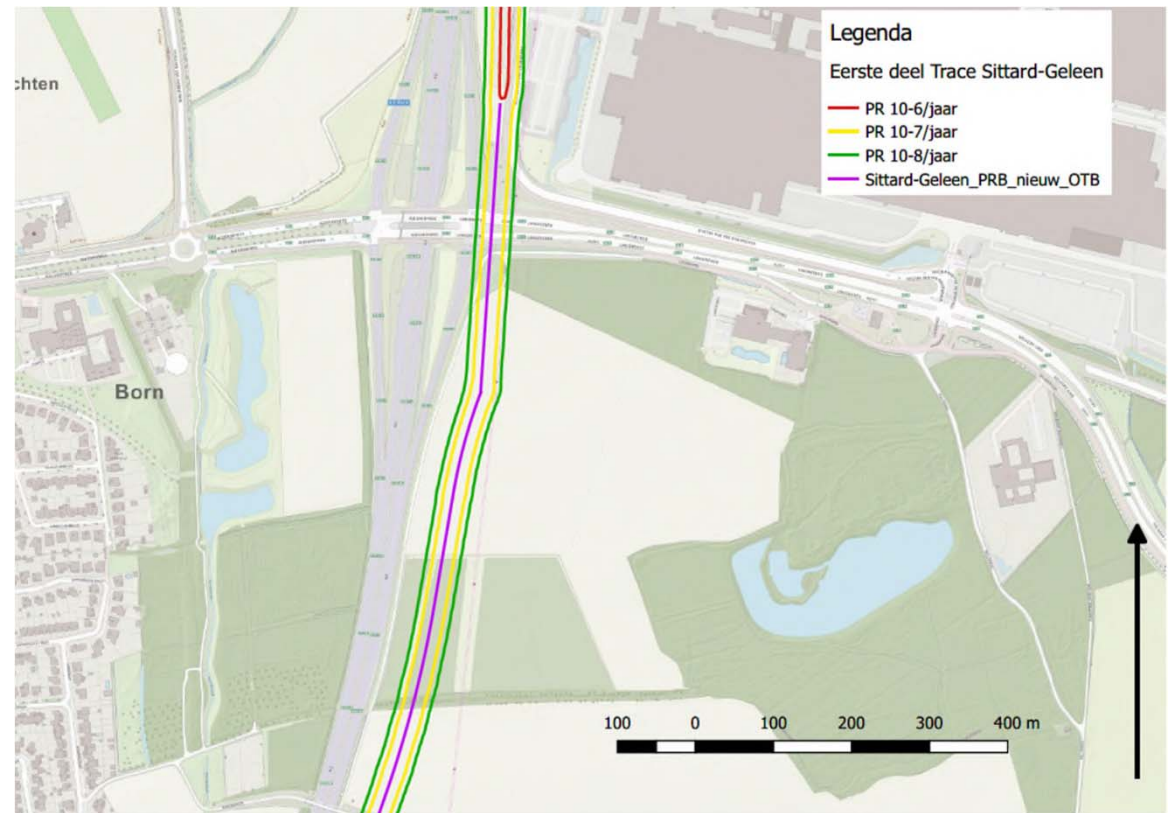
### Nieuw trace:

Stand der Techniek

120 cm dekking

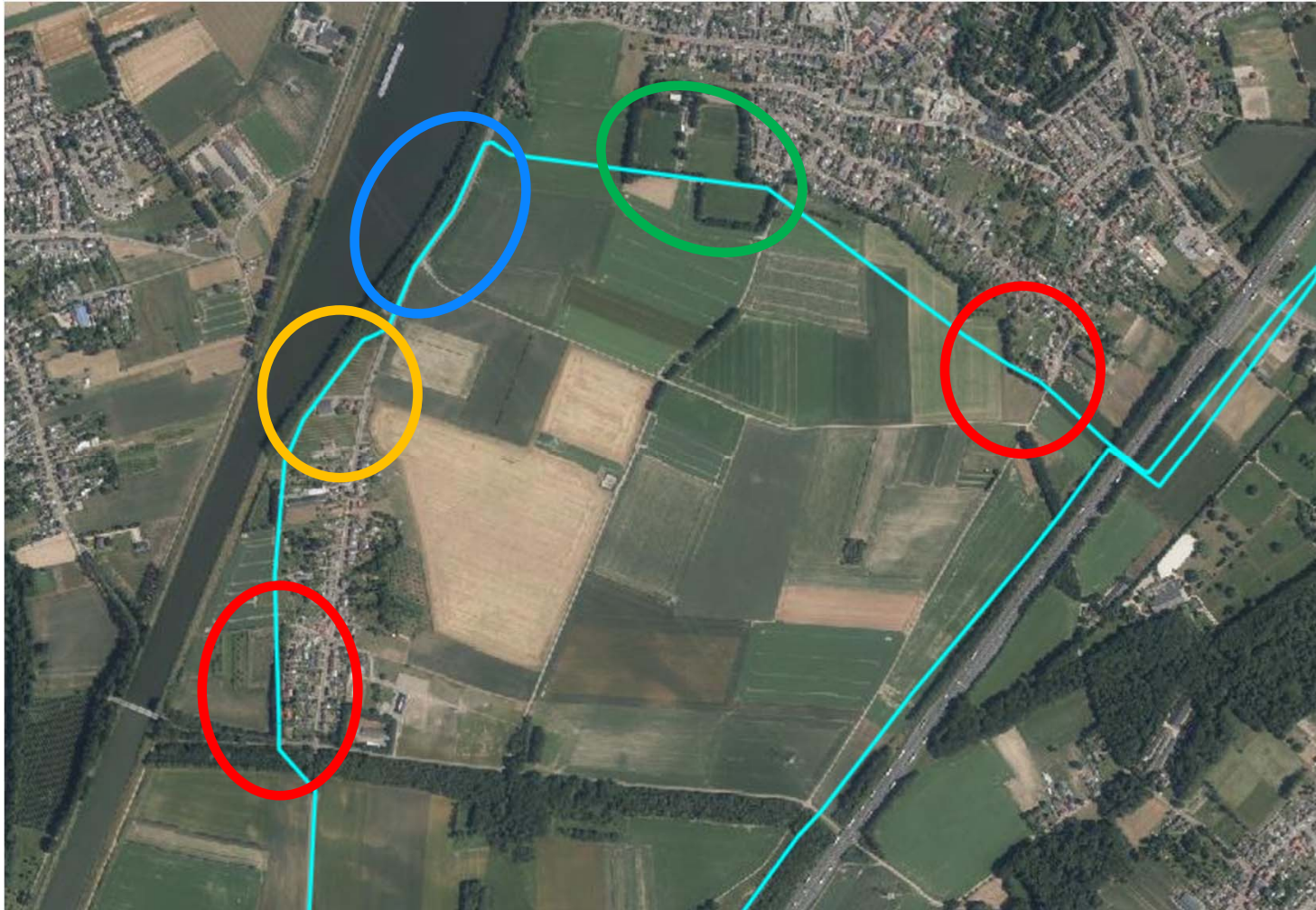
PR 10-6 niet aanwezig

Geen GR - Nauwelijks bebouwing binnen  
invloedsgebied





## Externe veiligheid – de echte verbeteringen



Bedankt voor uw aandacht



**Bas Chiaradia**

Coördinator- Third Party Affairs

---

**Petrochemical Pipeline Services B.V.**

P.O. Box 200, 6160 AE Geleen

Visit: Sanderboutlaan 21, 6181 DN Elsloo  
Netherlands

+31 (0) 6 11 16 94 26

[bas.chiaradia@pps-pipelines.com](mailto:bas.chiaradia@pps-pipelines.com)

[www.pps-pipelines.com](http://www.pps-pipelines.com)